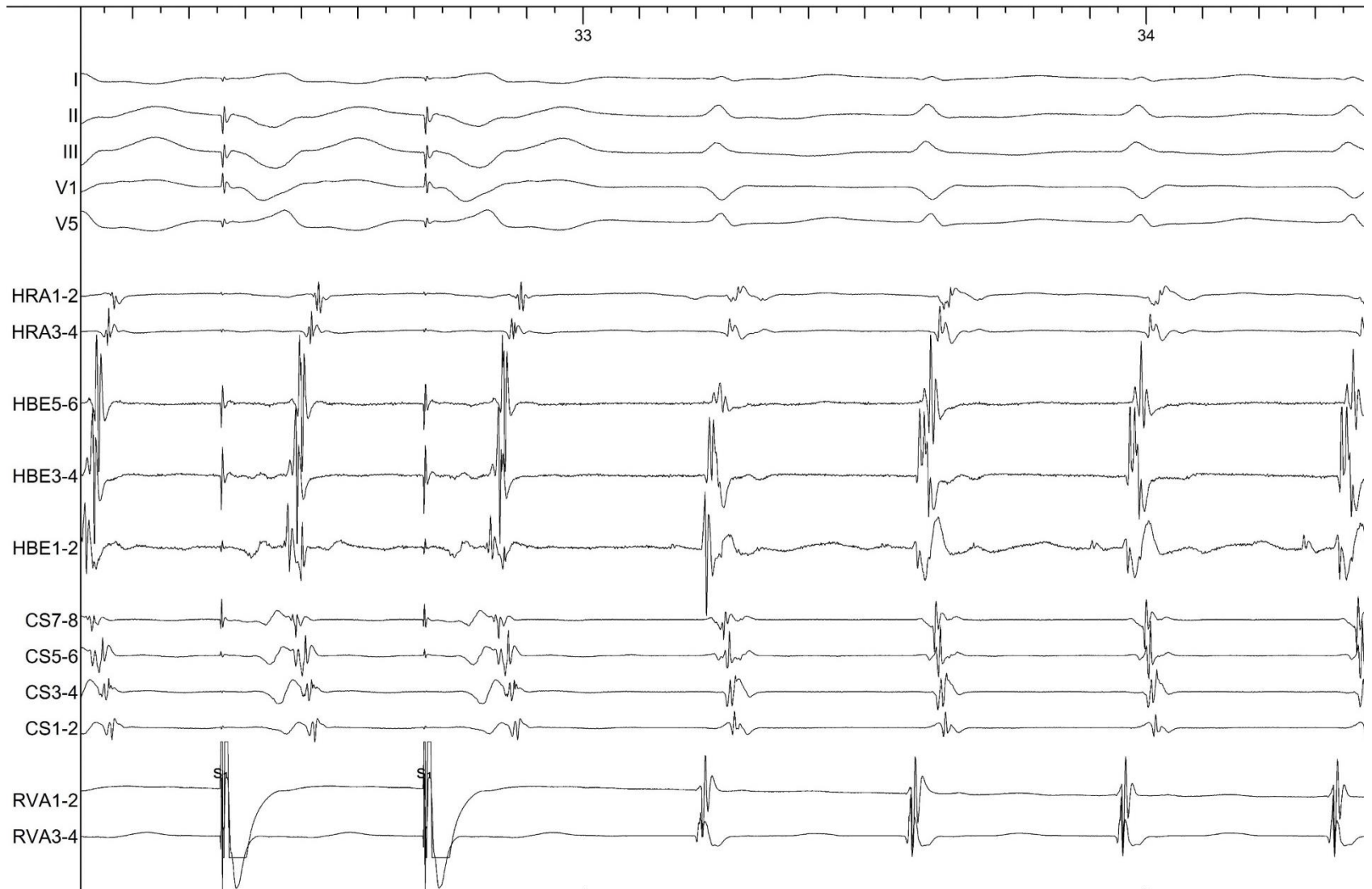


テーマ
2種類の頻拍の関係は？

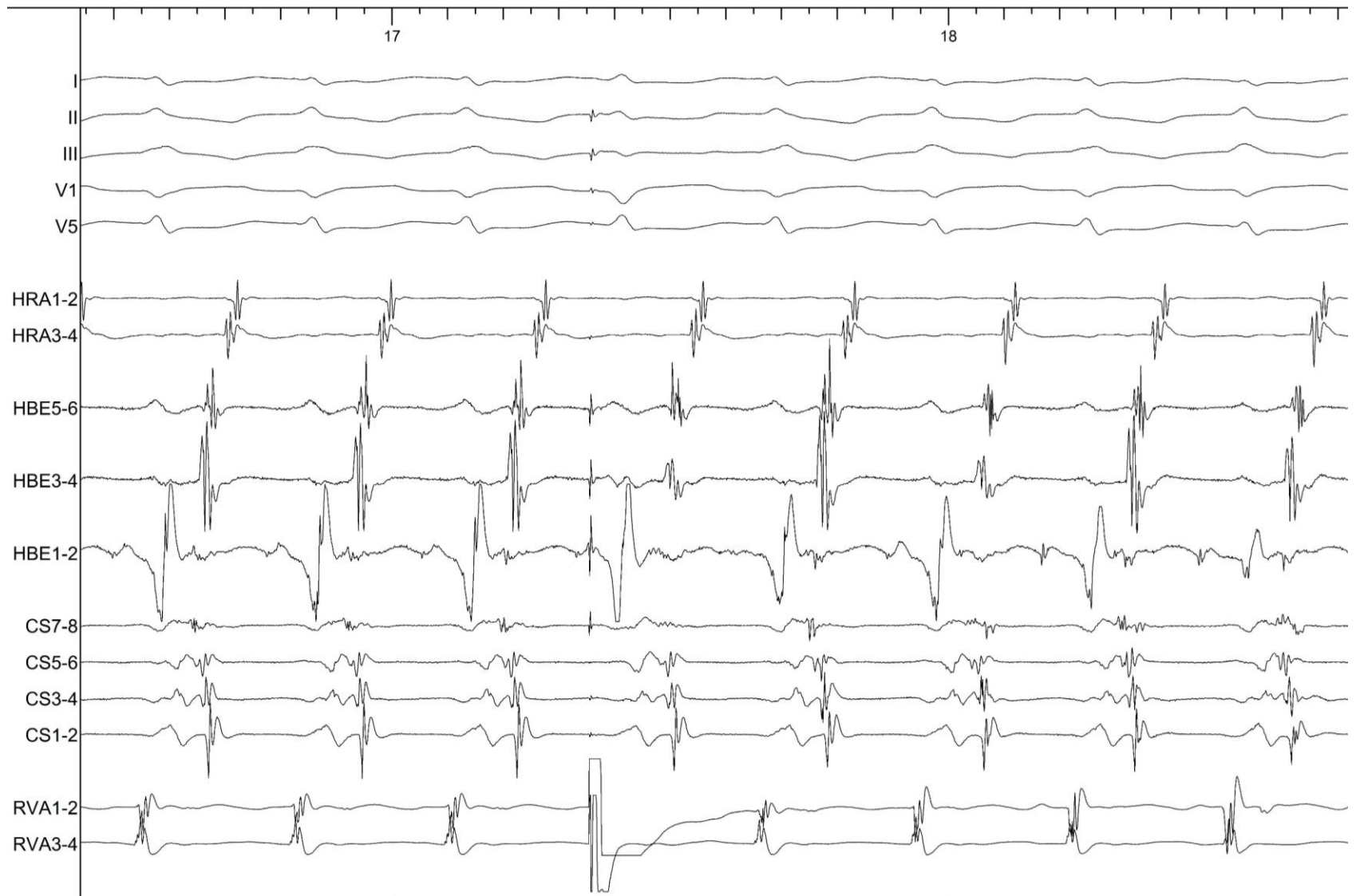
日本大学医学部内科系循環器内科学分野
永嶋 孝一

問題 1 : SVT1の診断は?

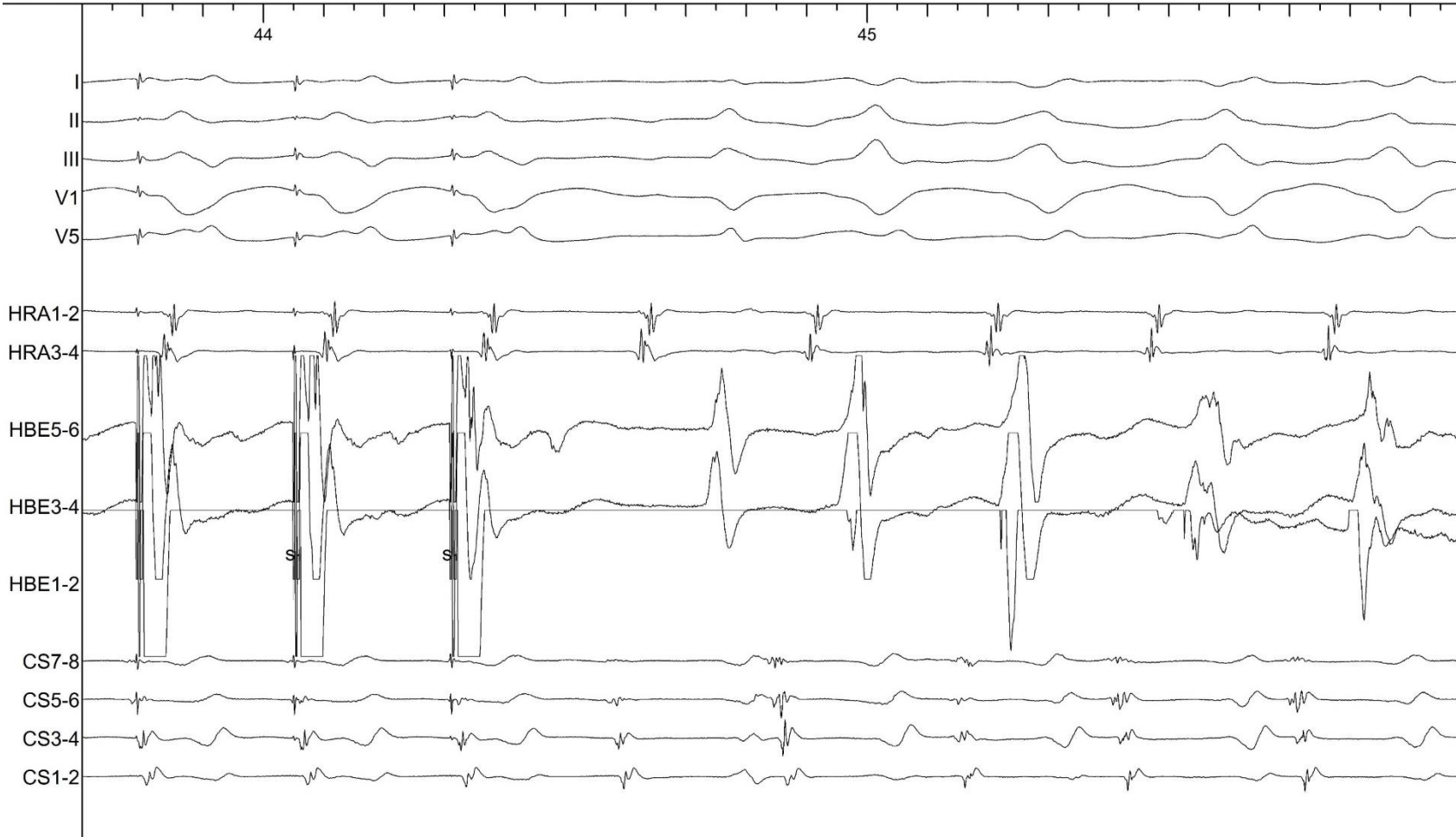
1. AT
2. ORT
3. AVNRT
4. まだ分からない



同一症例でのSVT2



SVT2のRV overdrive pacing



問題 2 : SVT2の診断は?

1. AT
2. ORT
3. AVNRT
4. まだ分からない



問題 3 : SVT1とSVT2の回路は？

1. 同じで回旋方向が逆
2. 違う
3. まだ分からない